

Příloha č. 3 zadávací dokumentace

Technická výrobní dokumentace –

**BUNDA ZIMNÍ PÁNSKÁ
ODEPÍNACÍ RUKÁVY**

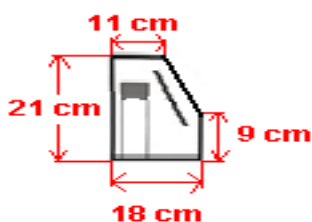
DOPRAVNÍ PODNIK OSTRAVA



Technický popis

Přední díly:

- Náprsní naložené tvarované kapsy, nepodšívkové, průhmat – kostěný zip #5 s ozdobným jezdcem, délka 17 cm x 1,5 cm, kapsy přišité na přední díly prošitím 2-jehlou po celém obvodu
- Pravá kapsa s naloženou tužkovou kapsičkou 11 x 3,5 cm – průhmat 2x1,5 cm podehnutý, štep 1,5 cm, přišito na spodní kapsu štepem v kraji
- Velikost kapsy – pro 52/182 – pro ostatní velikosti poměrně k předním dílům



DOPRAVNÍ PODNIK OSTRAVA

- V dolní části jsou vypracované lištové kapsy - lišta z materiálu bez rouna – hotová šíře lišty 3 cm. Lišta je v přehybu, dolní okraj kapsy cca 11 cm od dolního okraje bundy, Kapsa se zapíná na 1 druk ve středu lišty – dolní část druku na kapesním váčku na rubu podložit – zpevnit materiál proti vytržení



- Délka lišt kapes v tabulce kontrolních měř.
- Logo DPO na levém horní kapse – bílý tisk dle popisu

Zip střed PD:

- Barva dle materiálu, kostěný #5 s ozdobným jezdcem
- Zip krytý výpustkami z materiálu šíře 1 cm
- Délka zipu – zapíná celý PD včetně stojáku.
- Zip má ozdobný jezdec autolock - do barvy zipů. Všíť zipu je štepováno v kraji



Kapesní váčky v dolních kapsách PD:

- Váčky dostatečně hluboké
- Dolní váček z hlavního materiálu – podložený pro zpevnění na druky
- Horní váček z podšívky

Zadní díl:

- Nečleněný, dolní okraj bundy rovný, bez prodloužení
- Potisk dle zadání v bílé barvě

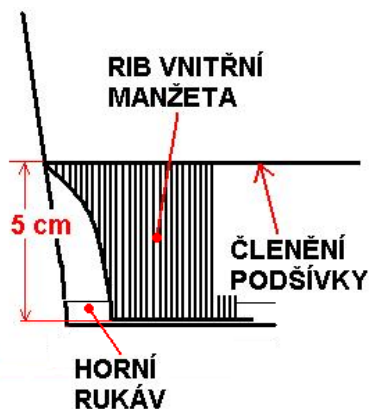
Průramky přední a zadní díl:

- Předšité vnitřním zateplením, na který jsou našité tvarové díly průramků z materiálu, v hotové šířce 4 cm , vnitřní okraj průramkových podsádek podehnutý a přišitý štepem na vnitřní zateplení
- 1,5 cm od vnitřního okraje našitá ½ dělitelného zipů – spirála #5, bez jezdec

Rukávy:

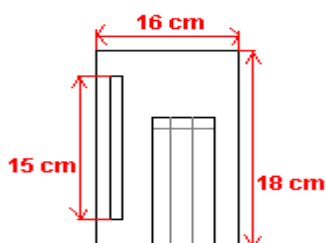
- Hlavicové s nižší výškou hlavice, jednošvové
- V hlavici všitá ½ dělitelného zipu , spirála #5 s normálním jezdcem
- Záložky jsou předšité proužkem z vrchového materiálu šíře 5 cm hotová + manžeta RIB černá v přehybu – hotová šíře 5 cm – délky manžet v tabulce kontrolních měř
- Záložka rukávů je štepovaná v šířce 2 cm

DOPRAVNÍ PODNIK OSTRAVA



Levý rukáv:

- Naložená kapsa dle obrázku
- 12 cm pod hlavicí
- Kapsa bez podšívky 18x16 cm
- V přední části zipová kapsa – kostěný zip #5 s ozdobným jezdcem, délka 15 cm, symetricky ve výšce kapsy, vložený zip štepovaný po váčku v kraji
- Naložená tužková kapsička 11x7,5 cm, průhmat 2x1,5 cm , štep v 1,5 cm, přišitá na kapsu štěpem v kraji + 2x svislý štep – ve vzdálenosti 2,5 cm od sebe
- Kapsa naštepována na rukáv 2-jehlou



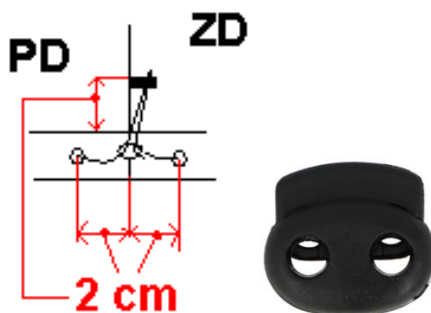
Stoják:

- Tvarovaný pro zkrácení délky horního okraje
- Výška stojáku po celé délce – 9 cm
- 4-dílný – 2x z hlavního materiálu a 2x z podšívky
- Vnitřní díl stojáku – z materiálu + vnější strana z podšívky, zateplený rounem, po celé délce všitý do průkrčníku
- Vnější stoják – vnější z materiálu + vnitřní z podšívky – 27 cm odšitý středem pro vytvoření otvoru do stojáku na složení kapuce. Na podšívce 2x suchý zip háčky – š.2 cm x 4 cm – pro zapnutí kapuce
- Oba stojáky sešité v horním okraji, v zipu PD a v předním průkrčníku
- V horním kraji štep na patku
- Ve středu zadního průkrčníku poutko na pověšení – 7,5x1 cm + etiketa

DOPRAVNÍ PODNIK OSTRAVA

Dolní okraj bundy:

- Dolní okraj bundy rovný
- Záložka 2x2 cm, našitá na vnitřní zateplení
- Štepované v šíři 2 cm
- V tunelu dolního okraje je vložena kulatá guma, všitá do předních dílů u zipu, délka gumy je obvod dolního okraje + 18 cm + přídavky na šití
- Symetricky kolem bočních švů - 2 kovové průchodky na každé straně, 2-dírková oválná brzda pro kulatou gumu 3 mm, která je protažena poutkem z poutkové stuhy 0,5 cm široké – hotová délka poutka 2 cm
- Brzda 19 x 18 mm, dírky 4-5 mm



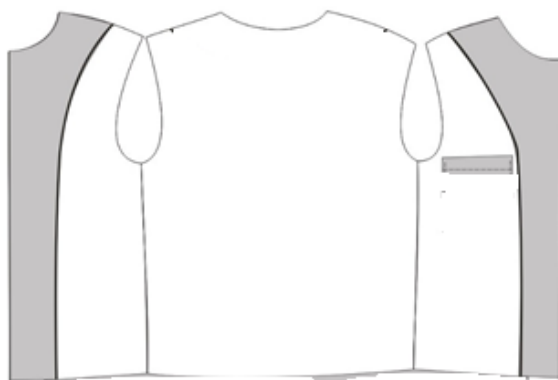
Kapuce:

- Dvoudílná, štepována po středovém švu v kraji – vnější i vnitřní kapuce
- Horní z vrchového materiálu, vnitřní z podšívky
- Přední okraj rovný, štepovaný v kraji a v šíři 3 cm po celém předním obvodu
- V předním tunýlku vložena kulatá gumička, která je všitá v dolním okraji kapuce, protažená 2-dírkovou oválnou brzdičkou mezi 2 průchodkami na každé straně
- Kapuce má předšité přední průkrčníky, 25 cm je všití do zadního průkrčníku
- Na vnější kapuci u průkrčníku 2x mechovka suchého zipu š.2 x 4,5 cm – podle stojáku – na zapnutí kapuce do stojáku

Vnitřní strana:

- Zateplené fleece + rouno – prošité 12 cm od sebe ve svislých štepech
- V předních dílech podšívka předšitá podsádkami z hlavního materiálu
- Na levé straně vnitřní lištová kapsa
- Lišta z materiálu 16x1,5 cm hotová, vložené rouno
- Horní průrhmát kapsy je předšitý 5 cm pruhem materiálu, na který je přišitý podšívkový váček, druhá stranapodšívky přišitá na lištu kapsy
- Kapesní váček – z podšívky v přehybu v dolní části, hloubka 20 cm bez pruhu z materiálu
- Rukávy z podšívky, zateplené rounem - prošité 12 cm od sebe ve svislých štepech

DOPRAVNÍ PODNIK OSTRAVA



Nitě:

- Šicí nitě - 100% polyester střižová, vhodná pro šití běžných oděvů z tkanin, odolná vůči oděru, trvanlivá, stálobarevná na světle a při praní, s vysokou pevností ve švech, č. 80
- V barvě materiálu

Logo DPO:

- Logo + nápisy – tisk dle popisu

Etiketa výrobku:

- Umístěná ve středu zadního dílu pod poutkem
- Lící strana – název výrobce,, označení výrobku a velikost
- Rubová – složení použitých materiálů + symboly pro údržbu
- Symboly pro ošetřování odpovídají ČSN EN ISO 3758



Základní barva:

- Barva tmavě modrá – odstín modré je PANTONE 2955U

Hygienická nezávadnost:

- Výrobek splňuje požadavky Vyhlášky Ministerstva zdravotnictví č. 84/2001 Sb., v platném znění

Balení a skladování výrobků:

- Výrobky jsou balené po kusech do lepících sáčků s bezpečnostními dírkami
- Na sáček je nalepena etiketa s názvem velikostí výrobku
- Výrobky je nutné skladovat v suchém a tmném prostředí při maximální teplotě do 300 C.



DOPRAVNÍ PODNIK OSTRAVA

Tabulky kontrolních měř

	ZÁKLADNÍ VÝŠKOVÁ 182 cm	182/46	182/48	182/50	182/52	182/54	182/56	182/58	182/60	182/62	182/64	Výrobní tolerance
A	DÉLKA ZADNÍ	79	79	79	79	79	79	79	79	79	79	+/- 1,0 cm
B	ŠÍŘKA HRUDNÍKU	61	63	65	67	69	71	73	75	77	79	+/- 1,0 cm
C	ŠÍŘKA DOLNÍ	60	62	64	66	68	70	72	74	76	78	+/- 1,0 cm
D	ŠÍŘE RAMEN	50	51	52	53	54	55	56	57	58	59	+/- 0,5 cm
F	NÁRAMENICE	17,2	17,5	17,75	18	18,3	18,5	18,75	19	19,3	19,5	
E	DÉLKA RUKÁVU VČ. ZIPU	69	69	69	69	69	69	69	69	69	69	+/- 1,0 cm
G	DOLNÍ ŠÍŘKA RUKÁVU	16,2	16,5	16,7	17	17,2	17,7	18	18,2	18,5	18,7	
	ŠÍŘE RIB MANŽETY	10,5	10,5	11	11	11,5	11,5	12	12	12,5	12,5	
	DÉLKA STOJÁKU BEZ ZIPU	50	51	52	53	54	55	56	57	58	59	
	ZIP PŘEDNÍ	75	75	75	75	75	75	75	75	75	75	
	ZIP KAPSY HORNÍ	16	16	16	18	18	18	18	18	18	18	
	LIŠTA DOLNÍ KAPSY	16	16	16	18	18	18	18	18	18	18	
K1	KAPUCE VÝŠKA PŘEDNÍ	35	35	35	35	35	35	35	35	35	35	
K2	KAPUCE ŠÍŘKA	21,5	22	22,5	23	23,5	24	24,5	25	25,5	26	

	PRODLOUŽENÁ VÝŠKOVÁ 194 cm	194/46	194/48	194/50	194/52	194/54	194/56	194/58	194/60	194/62	194/64	Výrobní tolerance
A	DÉLKA ZADNÍ	85	85	85	85	85	85	85	85	85	85	+/- 1,0 cm
E	DÉLKA RUKÁVU VČ. MANŽETY	72	72	72	72	72	72	72	72	72	72	+/- 1,0 cm
	ZIP PŘEDNÍ	80	80	80	80	80	80	80	80	80	80	

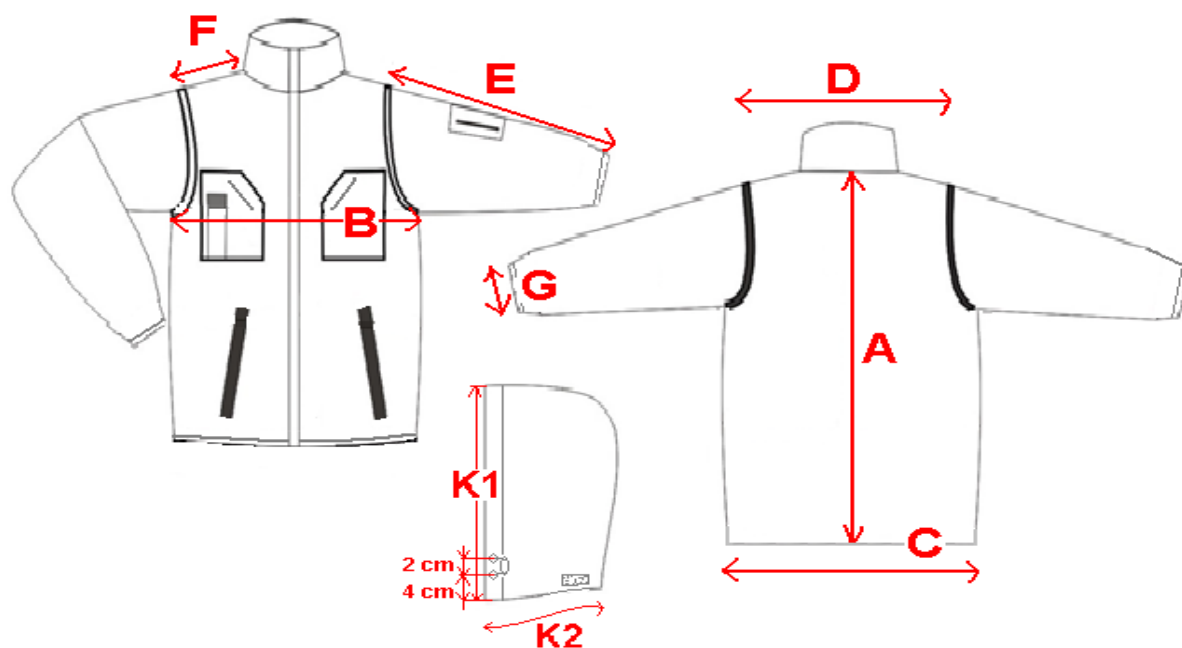
	ZKRÁCENÁ VÝŠKOVÁ 170 cm	170/46	170/48	170/50	170/52	170/54	170/56	170/58	170/60	170/62	170/64	Výrobní tolerance
A	DÉLKA ZADNÍ	74	74	74	74	74	74	74	74	74	74	+/- 1,0 cm
E	DÉLKA RUKÁVU VČ. MANŽETY	64	64	64	64	64	64	64	64	64	64	+/- 1,0 cm
	ZIP PŘEDNÍ	70	70	70	70	70	70	70	70	70	70	

Aktualizace

21.10.2025



**DOPRAVNÍ
PODNIK
OSTRAVA**





Použité materiály

Základní materiál:

MATERIÁLOVÝ LIST

Voděodolná tkanina na výrobu oděvů

Název materiálu: KENT POLY-NYLON

Zložení: 40%, NYLON+ 60%PES + PU zátěr

Gramáž: 95g/m2

Šířka: 150 cm

Srážlivost: 0%

Vodní sloupec WP: 600mm/gr/m2/24h





Podšívka:

Materiálový list
Polyesterová podšívka SANDRA

Materiálové složení :	1	% polyester
Šíře tkaniny :	150	cm
Hmotnost:	60	gr/m2 +/- 5%
Účel	podšívková	tkanina
Obchodní název tkaniny :	SANDRA	
Dostava 10 x 10 cm:	osnova 393	
	útek 315	
materiál:	osnova	100 % polyester
	útek	100 % polyester
Vazba:	plátnová	
Pevnost v	osnova	400N
	útek	350N
Stálobarevnost vybarvení :		
- chemické čištění	4-5	
otěru	4-5	
- žehlení za sucha	4-5	
- praní při 40 °C	4-5/4	
- v potu	4/4	
- na světle (Xenotest)	4-5	

Symboly ošetřování :





**DOPRAVNÍ
PODNIK
OSTRAVA**

Fleece:

MATERIÁLOVÝ LIST

FLEECE - oboustranný antipeeling

100% PES

Gramáž: 250g/m²

Šíře: 150cm

Srážlivost :

podélná: -0,3 %
příčná: -0,4 %

Stálobarevnost :

4 - 5

Pevnost v trhu :

792 kPa

Odolnost vůči žmolkování :

4

Rouno:

Materiálový list

ROUNO 200 gr/m2 - š. 150 cm

Vlastnost	Norma	Jednotka	Hodnota
Šířka	EN 1773	cm	-2/+4
Plošná hmotnost	EN29073-1	g/m2	200 +/- 10%
Pevnost v tahu			
- směr MD	EN29073-3	N	min.10
- směr CD	EN29073-3	N	min.15
Změna rozměrů			
- tetrachlor 3 x	EN ISO3175	%	max 4,5
- praní 40°C 3 x	PNs47451963/020/80/97	%	max4
- praní 60°C 3 x	PNs47451963/020/80/97	%	max5

Barva textilie rezná
Materiálové složení 100 % PES
Technologie utváření pojené horkým vzduchem

MD = ve směru délky textilie

CD = ve směru šířky textilie

Použití: vhodné pro použití v oděvním průmyslu.

Prací symboly :





Vzor loga dle grafického manuálu DPO a.s.

Každá stejnokrojová součást musí být předepsaným způsobem opatřena logem Dopravního podniku Ostrava. Toto logo lze v souladu s grafickým manuálem Dopravního podniku Ostrava používat v bílém provedení (na bílém podkladu v černém provedení).

Logo na stejnokrojích – varianta bílá

